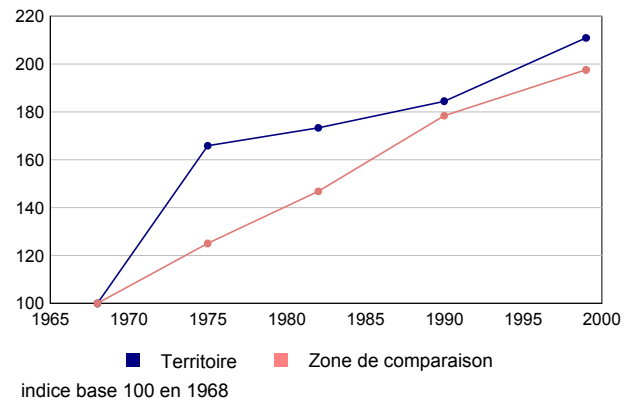


**Population sans doubles comptes aux recensements**
**Evolution de la population**

	1982	1990	1999
Population	4 218	4 488	5 131
Densité moyenne (hab/km <sup>2</sup> )	1 351,9	1 438,5	1 644,6

Source : Insee, RP1982 à 1999 dénombremets.

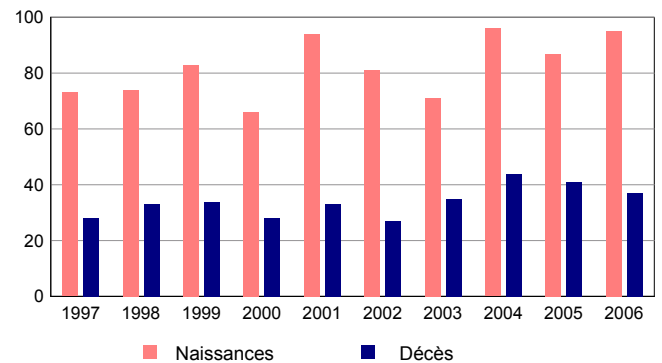


Source : Insee, RP1982 à 1999 dénombremets.

**Taux démographiques (moyennes annuelles)**
**Naissances et décès**

	1990 - 1999	1982 - 1990
Taux d'évolution global en %	1,5	0,8
- dû au solde naturel en %	0,6	0,1
- dû au solde migratoire en %	0,9	0,7
Taux de natalité en ‰	13,3	10,1
Taux de mortalité en ‰	7,2	8,8

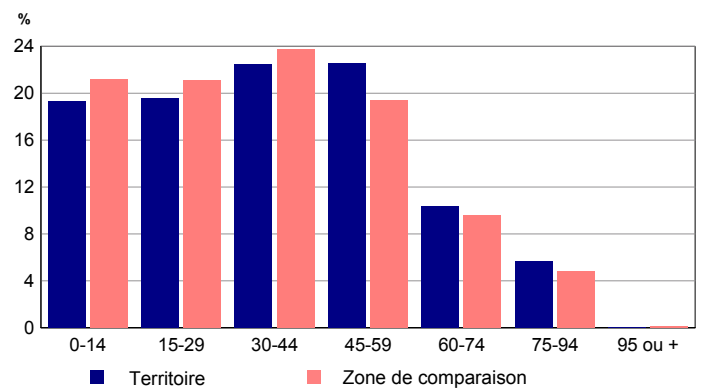
Source : Insee, RP1982 à 1999 dénombremets.


 Source : Insee, Etat civil.  
 (naissances de 1997 à 2006 - décès de 1997 à 2006)

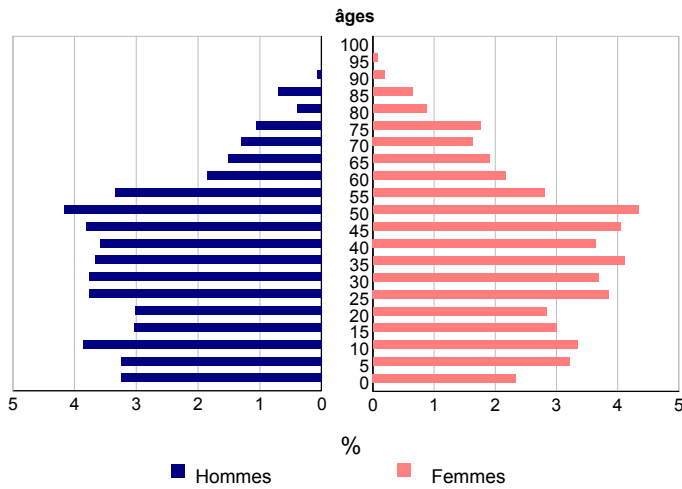
**Structure par âge de la population en 1999**
**Population par grandes tranches d'âge en 1999**

	Hommes	%	Femmes	%
<b>Ensemble</b>	<b>2 537</b>	<b>100,0</b>	<b>2 592</b>	<b>100,0</b>
0 à 14 ans	532	21,0	457	17,6
15 à 29 ans	504	19,9	498	19,2
30 à 44 ans	565	22,3	587	22,6
45 à 59 ans	582	22,9	575	22,2
60 à 74 ans	240	9,5	293	11,3
75 à 94 ans	114	4,5	178	6,9
95 ans ou plus	0	0,0	4	0,2

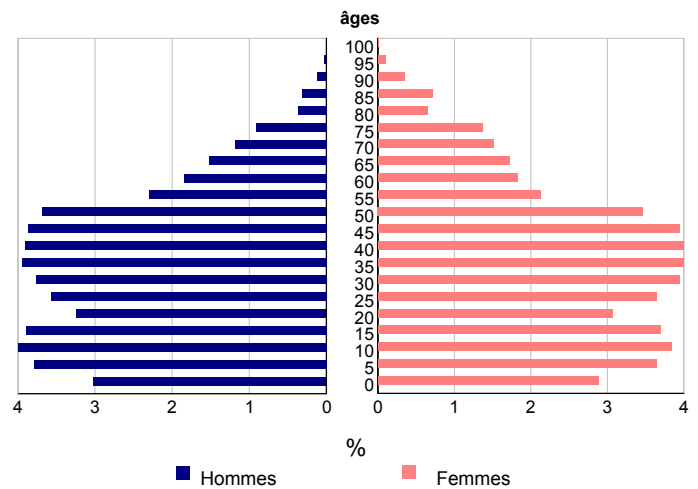
Source : Insee, RP1999 exploitation principale.



Source : Insee, RP1999 exploitation principale.

**Pyramide des âges du territoire en 1999**


Source : Insee, RP1999 exploitation principale.

**Pyramide des âges de la zone de comparaison en 1999**


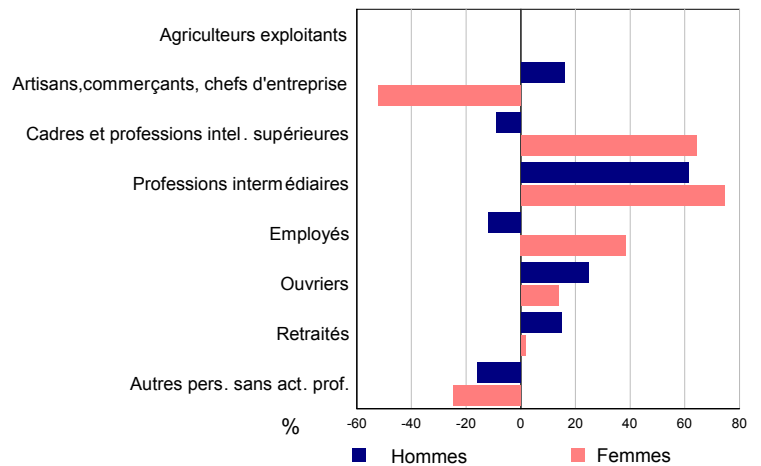
Source : Insee, RP1999 exploitation principale.

Il s'agit de pyramides quinquennales. L'âge noté "0" représente les 0 à 4 ans, "5" représente les 5 à 9 ans, etc.

**Population de 15 ans ou plus selon la catégorie socioprofessionnelle en 1999**

	Nombre	%
<b>Ensemble</b>	<b>4 206</b>	<b>100,0</b>
Agriculteurs exploitants	9	0,2
Artisans, commerçants, chefs d'entreprise	139	3,3
Cadres et professions intel. supérieures	362	8,6
Professions intermédiaires	803	19,1
Employés	871	20,7
Ouvriers	531	12,6
Retraités	785	18,7
Autres pers. sans activité professionnelle	706	16,8

Source : Insee, RP1999 exploitation complémentaire.

**Evolution des 15 ans ou plus selon le sexe et la CS entre 1990 et 1999**

 Sources : Insee, RP1999 exploitation complémentaire  
 RP1990 exploitation au quart.

**Population de 15 ans ou plus par sexe, tranche d'âge et catégorie socioprofessionnelle en 1999**

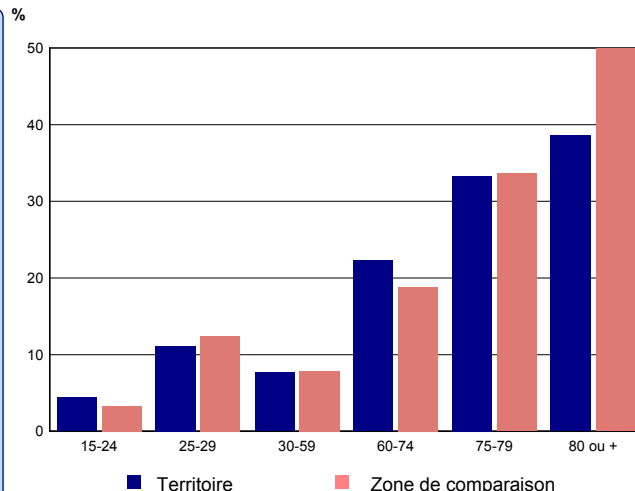
	Hommes	Femmes	Part en % de la population âgée de		
			15 - 29 ans	30 - 49 ans	50 ans ou +
<b>Ensemble</b>	<b>2 055</b>	<b>2 151</b>	<b>23,7</b>	<b>37,6</b>	<b>38,7</b>
Agriculteurs exploitants	5	4	0,0	11,1	88,9
Artisans, commerçants, chefs d'entreprise	116	23	7,2	54,7	38,1
Cadres et professions intel. supérieures	237	125	3,9	58,6	37,6
Professions intermédiaires	433	370	21,5	53,7	24,8
Employés	173	698	20,4	53,8	25,7
Ouvriers	449	82	31,1	55,0	13,9
Retraités	386	399	///	0,5	99,5
Autres pers. sans activité professionnelle	256	450	64,6	13,6	21,8

Source : Insee, RP1999 exploitation complémentaire.

**Population des ménages en 1999 selon le mode de cohabitation**

	Nombre de personnes	%	Evol. 90-99 en %
<b>Ensemble</b>	<b>5 184</b>	<b>100,0</b>	<b>15,9</b>
Ménages d'une personne	484	9,3	51,3
homme seul	208	4,0	79,3
femme seule	276	5,3	35,3
Familles avec enfants de moins de 25 ans	3 009	58,0	3,8
couples avec enfant(s)	2 648	51,1	0,8
familles monoparentales	361	7,0	32,7
homme seul et enfant(s)	52	1,0	8,3
femme seule et enfant(s)	309	6,0	37,9
Autres familles	1 551	29,9	33,2
dont couples sans enfants	1 162	22,4	25,2
Plusieurs personnes sans famille	140	2,7	59,1

Source : Insee, RP99 Exploitation complémentaire - RP90 Exploitation au quart

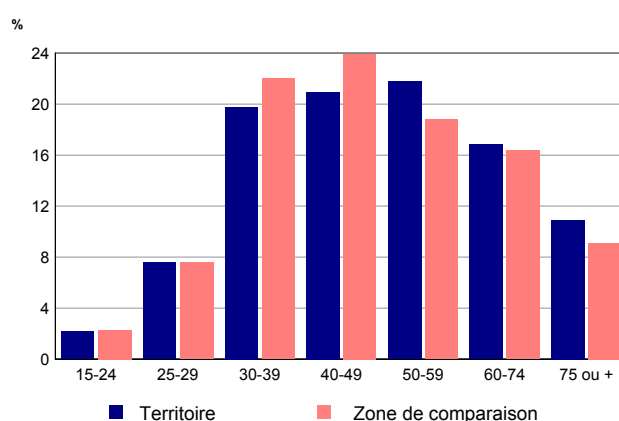
**Part des personnes vivant seules en 1999 selon l'âge**


Source : Insee, RP99 Exploitation complémentaire

**Familles en 1999 selon le nombre d'enfants célibataires âgés de moins de 25 ans**

	Nombre de familles	%	Evol. 90-99 en %	Nombre d'enfants d'une famille	%	Evol. 90-99 en %
<b>Ensemble</b>	<b>1 542</b>	<b>100,0</b>	<b>16,1</b>	<b>1 465</b>	<b>100,0</b>	<b>4,6</b>
Aucun enfant	699	45,3	32,4	///	///	///
1 enfant	376	24,4	13,3	376	25,7	13,3
2 enfants	343	22,2	-4,7	686	46,8	-4,7
3 enfants	97	6,3	5,4	291	19,9	5,4
4 enfants ou plus	27	1,8	68,8	112	7,6	55,6

Source : Insee, RP99 Exploitation complémentaire - RP90 Exploitation au quart

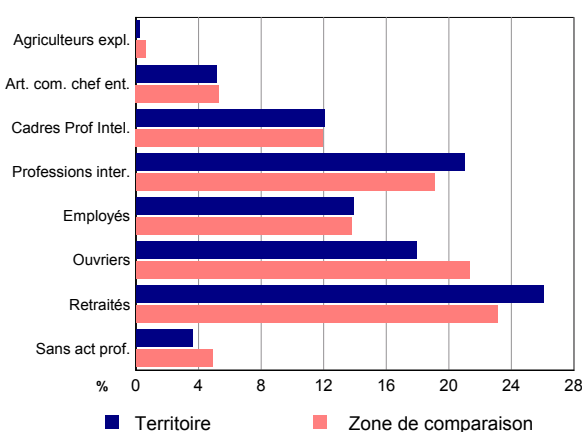
**Répartition des ménages en 1999 selon l'âge de la personne de référence**


Source : Insee, RP99 Exploitation principale

**Population des ménages en 1999 selon la catégorie socioprofessionnelle de la personne de référence**

	Population des ménages	Nombre de ménages	%	Evol. 90-99 en %
<b>Ensemble</b>	<b>5 184</b>	<b>2 061</b>	<b>100,0</b>	<b>23,9</b>
Agriculteurs exploitants	14	5	0,2	///
Artisans, commerçants, chefs entreprise	344	106	5,1	-1,9
Cadres et professions intel. supérieures	734	249	12,1	-4,2
Professions intermédiaires	1 189	433	21,0	64,0
Employés	719	287	13,9	32,9
Ouvriers	1 063	370	18,0	36,0
Retraités	963	537	26,1	11,9
Autres pers. sans activité professionnelle	158	74	3,6	15,6

 Source : Insee, RP99 Exploitation complémentaire lieu de résidence  
 RP90 Exploitation au quart lieu de résidence

**Répartition des ménages en 1999 selon la CS de la personne de référence**


Source : Insee, RP99 Exploitation complémentaire

**Emploi et activité**

	1999	1990
Indicateur de concentration d'emploi	36,9	44,8
Taux d'activité	64,0	60,3

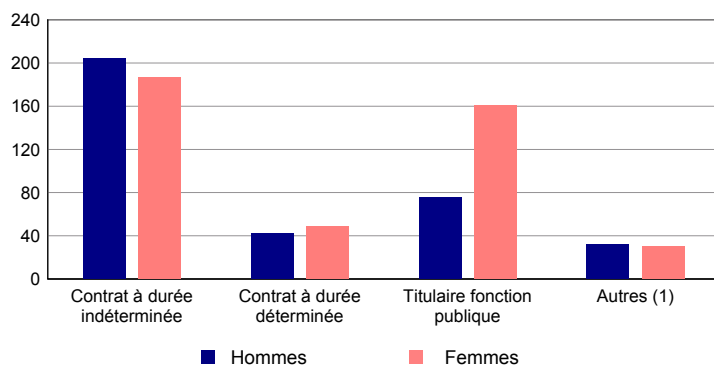
Sources : Insee, RP99 Exploitation principale - RP90 Exploitation exhaustive

L'indicateur de concentration d'emploi est égal au nombre d'emplois au lieu de travail de la zone rapporté au nombre d'actifs ayant un emploi résidant dans la zone.

**Emploi au lieu de travail en 1999**

	Nombre	%	Evol. 90-99 en %
<b>Ensemble</b>	<b>915</b>	<b>100,0</b>	<b>11,6</b>
Salariés	780	85,2	21,9
dont femmes	427	46,7	28,6
dont temps partiel	148	16,2	94,7
Non salariés	135	14,8	-25,0
dont femmes	33	3,6	-51,5
dont temps partiel	7	0,8	75,0

Sources : Insee, RP99 Exploitation complémentaire lieu de travail RP90 Exploitation au quart lieu de travail

**Répartition des emplois salariés selon la condition d'emploi et le sexe en 1999**


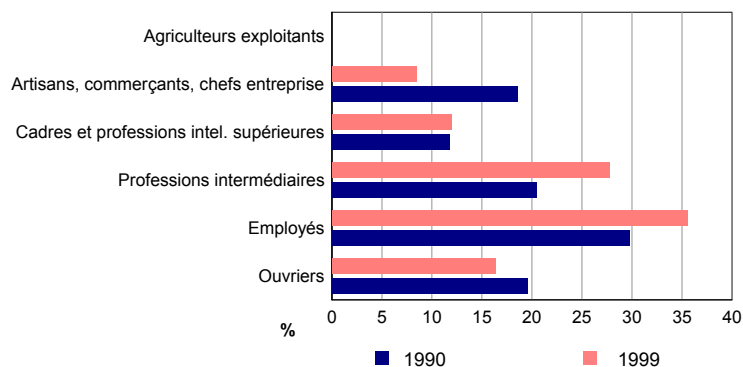
(1) Emploi aidé, apprentissage, stage, intérim

Source : Insee, RP99 Exploitation complémentaire lieu de travail

**Emploi au lieu de travail par catégorie socioprofessionnelle en 1999**

	Nombre	%
<b>Ensemble</b>	<b>915</b>	<b>100,0</b>
Agriculteurs exploitants	0	0,0
Artisans, commerçants, chefs entreprise	77	8,4
Cadres et professions intel. supérieures	109	11,9
Professions intermédiaires	254	27,8
Employés	325	35,5
Ouvriers	150	16,4

Source : Insee, RP99 Exploitation complémentaire lieu de travail

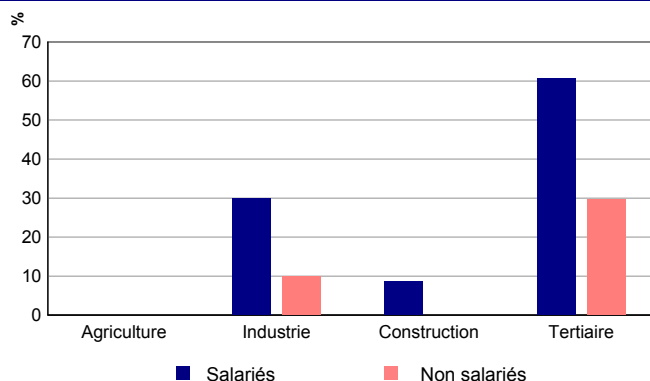
**Répartition des emplois au lieu de travail par catégorie socioprofessionnelle**


Source : Insee, RP99 Exploitation complémentaire lieu de travail RP90 Exploitation au quart lieu de travail

**Emploi au lieu de travail selon le secteur d'activité en 1999**

	Nombre	%	Femmes (%)	Salariés (%)
<b>Ensemble</b>	<b>915</b>	<b>100,0</b>	<b>50,3</b>	<b>85,2</b>
Agriculture	0	0,0	///	///
Industrie	70	7,7	24,3	71,4
Construction	68	7,4	7,4	85,3
Tertiaire	777	84,9	56,4	86,5
dont Commerce	121	13,2	39,7	85,1
dont Services aux entreprises	131	14,3	54,2	92,4
dont Services aux particuliers	109	11,9	50,5	72,5

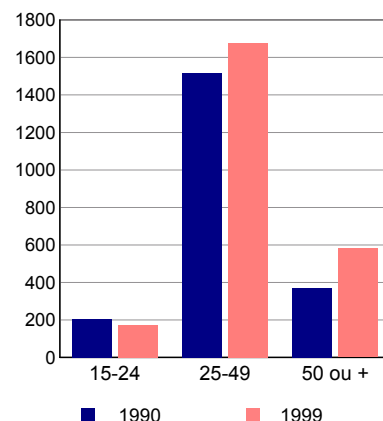
Sources : Insee, RP99 Exploitation complémentaire lieu de travail

**Taux de féminisation des emplois par secteur d'activité et statut en 1999**


Source : Insee, RP99 Exploitation complémentaire lieu de travail

**Population active totale au lieu de résidence en 1999**
**Actifs ayant un emploi selon l'âge au lieu de résidence**

	Actifs	Actifs ayant un emploi (%)	Chômeurs (%)	Taux d'activité (%)	Evolution 1990-1999		
					Actifs (%)	Actifs ayant un emploi (%)	Chômeurs (%)
<b>Ensemble</b>	<b>2 650</b>	<b>91,8</b>	<b>8,0</b>	<b>64,0</b>	<b>17,6</b>	<b>16,3</b>	<b>47,6</b>
15 à 24 ans	203	84,7	12,3	33,2	-20,1	-15,7	-21,9
25 à 49 ans	1 809	92,8	7,1	92,9	13,8	10,5	81,7
50 ans ou plus	638	91,1	8,9	40,3	56,0	57,5	42,5
<b>Hommes</b>	<b>1 378</b>	<b>91,9</b>	<b>7,5</b>	<b>68,7</b>	<b>11,1</b>	<b>9,3</b>	<b>65,1</b>
15 à 24 ans	113	80,5	14,2	36,3	-28,0	-24,8	-11,1
25 à 49 ans	930	93,9	6,0	97,5	11,4	7,4	154,5
50 ans ou plus	335	90,4	9,6	45,3	35,1	34,7	39,1
<b>Femmes</b>	<b>1 272</b>	<b>91,6</b>	<b>8,4</b>	<b>59,6</b>	<b>25,6</b>	<b>24,9</b>	<b>33,8</b>
15 à 24 ans	90	90,0	10,0	30,0	-7,2	-2,4	-35,7
25 à 49 ans	879	91,7	8,3	88,5	16,4	14,2	49,0
50 ans ou plus	303	91,7	8,3	36,0	88,2	93,1	47,1



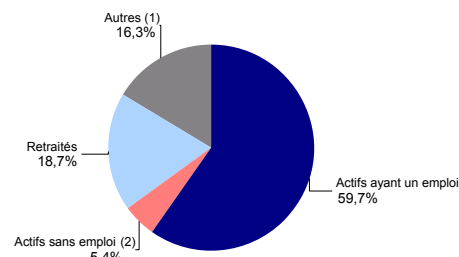
Sources : Insee, RP99 Exploitation principale  
RP90 Exploitation exhaustive

La population active comprend les actifs ayant un emploi, les chômeurs et les militaires du contingent

Source : Insee, RP99 Exploitation principale - RP90 Exploitation exhaustive lieu de résidence

**Population de 15 ans ou plus selon la catégorie socioprofessionnelle au lieu de résidence en 1999**
**Population de 15 ans ou plus par type d'activité au lieu de résidence en 1999**

	Ensemble	dont actifs ayant un emploi
<b>Ensemble</b>	<b>4 206</b>	<b>2 509</b>
Agriculteurs exploitants	9	9
Artisans, commerçants, chefs entreprise	139	133
Cadres et professions intel. supérieures	362	348
Professions intermédiaires	803	762
Employés	871	802
Ouvriers	531	455
Retraités	785	///
Autres sans activité professionnelle	706	///



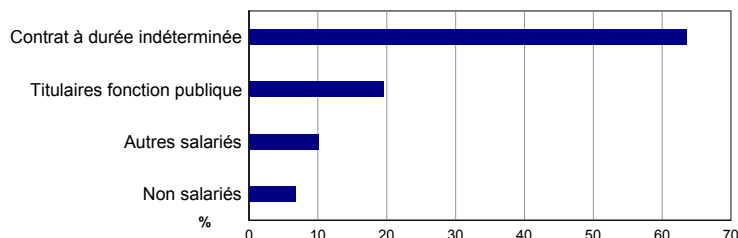
(1) Etudiants, personnes sans activité professionnelle  
(2) Chômeurs et militaires du contingent

Source : Insee, RP99 Exploitation complémentaire lieu de résidence

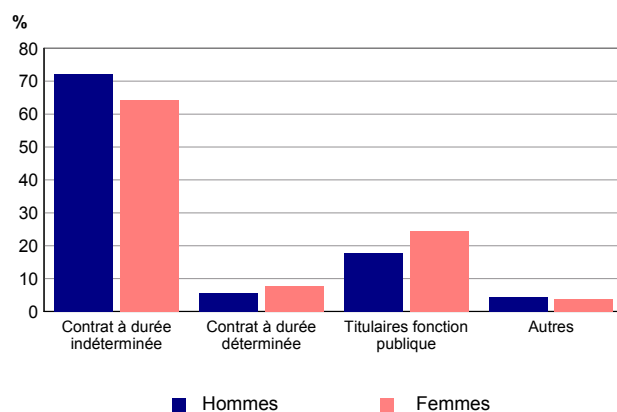
Source : Insee, RP99 Exploitation complémentaire lieu de résidence

**Population active ayant un emploi selon la condition d'emploi en 1999**

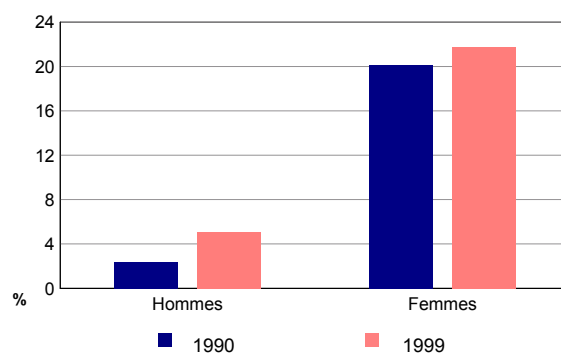
	Nombre	%	dont % Temps partiel	dont % Femmes
<b>Ensemble</b>	<b>2 432</b>	<b>100,0</b>	<b>12,9</b>	<b>47,9</b>
Salarié	2 267	93,2	13,3	49,1
Non salarié	165	6,8	7,9	31,5

*Source : Insee, RP99 Exploitation principale, lieu de résidence*
**Actifs ayant un emploi par condition d'emploi en 1999**

*Source : Insee, RP99 Exploitation principale, lieu de résidence*
**Formes d'emploi des salariés et non salariés selon le sexe en 1999**

	Hommes	%	Femmes	%
<b>Ensemble</b>	<b>1 267</b>	<b>100,0</b>	<b>1 165</b>	<b>100,0</b>
<b>Salarié</b>	<b>1 154</b>	<b>91,1</b>	<b>1 113</b>	<b>95,5</b>
Contrat à durée indéterminée	832	65,7	714	61,3
Contrat à durée déterminée	66	5,2	87	7,5
Intérim	21	1,7	11	0,9
Emploi aidé	7	0,6	20	1,7
Apprentissage - stage	23	1,8	10	0,9
Titulaires fonction publique	205	16,2	271	23,3
<b>Non salarié</b>	<b>113</b>	<b>8,9</b>	<b>52</b>	<b>4,5</b>
Indépendants	39	3,1	33	2,8
Employeurs	70	5,5	10	0,9
Aides familiaux	4	0,3	9	0,8

*Source : Insee, RP99 Exploitation principale, lieu de résidence*
**Répartition des emplois salariés en 1999 selon la condition d'emploi et le sexe**

*Source : Insee, RP99 Exploitation principale, lieu de résidence*
**Salariés par sexe et âge, part du temps partiel en 1999**

	Hommes	dont % Temps partiel	Femmes	dont % Temps partiel
<b>Ensemble</b>	<b>1 154</b>	<b>5,1</b>	<b>1 113</b>	<b>21,7</b>
de 15 à 24 ans	91	18,7	80	31,3
de 25 à 49 ans	800	4,0	770	20,6
de 50 ans ou plus	263	3,8	263	22,1

*Source : Insee, RP99 Exploitation principale, lieu de résidence*
**Part des salariés à temps partiel par sexe en 1990 et 1999**

*Sources : Insee, RP99 Exploitation principale, lieu de résidence  
RP90 Exploitation au quart, lieu de résidence*
**Lieu de résidence - lieu de travail des actifs ayant un emploi en 1999**

	1999	Evol. 90-99 en %
<b>Ensemble</b>	<b>2 432</b>	<b>16,3</b>
travaillent et résident :		
dans la même commune	277	-30,6
%	11,4	-7,7 points
dans deux communes différentes :	2 155	27,3
- du même département	910	62,2
- de départements différents	1 245	10,0

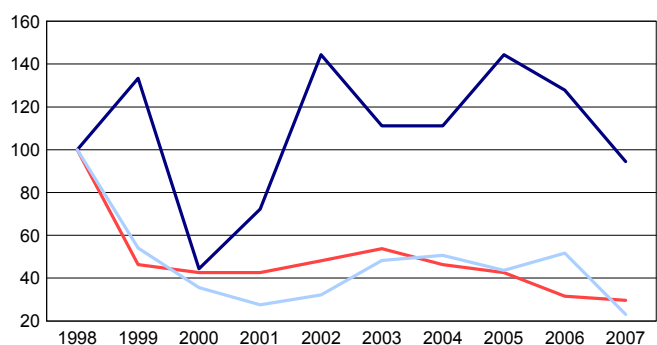
*Sources : Insee, RP99 Exploitation principale, lieu de résidence  
RP90 Exploitation exhaustive, lieu de résidence*

**Demandeurs d'emploi en fin de mois (DEFM) selon le sexe et l'âge**

	Au 31 décembre 2007				Evolution 2006 - 2007 en %		
	Ensemble	%	Hommes	Femmes	Ensemble	Hommes	Femmes
<b>Ensemble</b>	<b>114</b>	<b>100,0</b>	<b>62</b>	<b>52</b>	<b>-15,6</b>	<b>-10,1</b>	<b>-21,2</b>
15 à 24 ans	17	14,9	8	9	-26,1	-11,1	-35,7
25 à 49 ans	81	71,1	44	37	-14,7	-10,2	-19,6
50 ans ou plus	16	14,0	10	6	-5,9	-9,1	0,0
Chômeurs de longue durée	20	100,0	12	8	-55,6	-47,8	-63,6
15 à 24 ans	c	c	c	c	c	c	c
25 à 49 ans	15	75,0	8	7	-54,5	-55,6	-53,3
50 ans ou plus	c	c	c	c	c	c	c

Champ : DEFM de catégories 1 à 3 hors activité réduite.

Source : Dares, Statistiques du marché du travail.

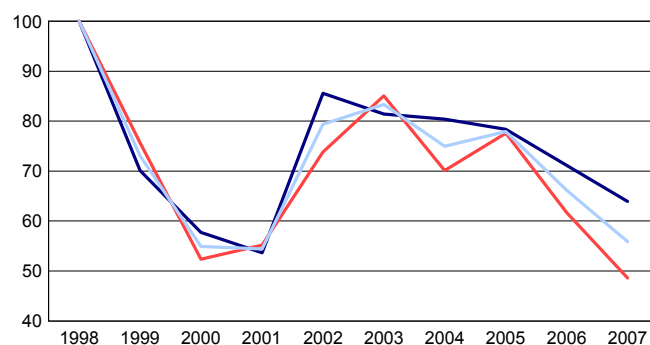
**Evolution du nombre de DEFM selon l'âge**


Indice base 100 en 1998

— moins de 25 ans — 50 ans ou plus — Longue durée

Champ : DEFM de catégories 1 à 3 hors activité réduite.

Source : Dares, Statistiques du marché du travail.

**Evolution du nombre de DEFM selon le sexe**


Indice base 100 en 1998

— Hommes — Femmes — Ensemble

Champ : DEFM de catégories 1 à 3 hors activité réduite.

Source : Dares, Statistiques du marché du travail.

**DEFM selon le motif d'inscription**

	Au 31 décembre 2007			Evol 2006-2007	
	Ensemble	%	dont femmes	Ensemble	Femmes
<b>Ensemble</b>	<b>114</b>	<b>100,0</b>	<b>52</b>	<b>-15,6</b>	<b>-21,2</b>
dont : licenciement	55	48,2	20	1,9	-23,1
démission	c	c	c	c	c
fin de contrat à durée limitée	23	20,2	13	-34,3	-23,5
première entrée	c	c	c	c	c

Champ : DEFM de catégories 1 à 3 hors activité réduite.

Source : Dares, Statistiques du marché du travail.

**Taux de chômage au recensement de 1999**

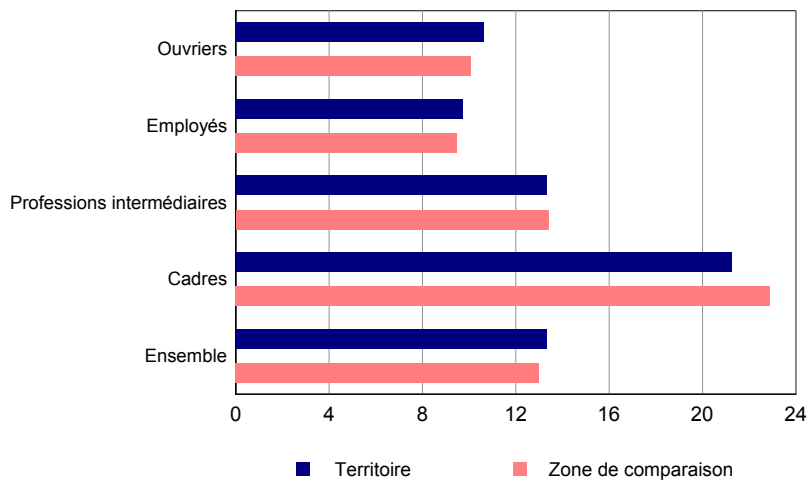
	Taux de chômage en % 1999
<b>Ensemble</b>	<b>8,0</b>
Hommes	7,5
Femmes	8,4

Source : Insee, RP1999 exploitation principale.

**Salaire net horaire moyen (en euros) selon la catégorie socioprofessionnelle en 2005**

	Ensemble	Temps complet	Temps partiel	Temps complet	
				Femmes	Hommes
<b>Ensemble</b>	<b>13,1</b>	<b>13,3</b>	<b>11,7</b>	<b>11,9</b>	<b>14,3</b>
Cadres	21,1	21,2	20,1	19,2	22,0
Professions intermédiaires	13,3	13,3	13,2	12,8	13,7
Employés	9,6	9,7	9,0	9,7	9,8
Ouvriers	10,5	10,6	8,5	8,6	11,0

Source : Insee, DADS - Fichier poste au lieu de résidence

**Salaire net horaire moyen (en euros) des salariés à temps complet selon la CS en 2005**


Source : Insee, DADS - Fichier poste au lieu de résidence

**Impôts et revenus des foyers fiscaux**
**Impôts sur le revenu des foyers fiscaux**

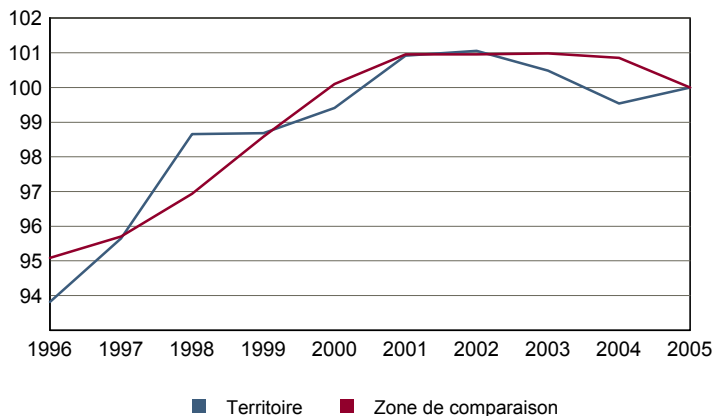
	2005	Evolution 2003-2005 en % (1)
<b>Ensemble des foyers fiscaux</b>	<b>3 106</b>	<b>3,4</b>
Revenu net imposable (K Euros)	63 825	2,9
Revenu net imposable moyen (Euros)	20 549	-0,5
Impôt moyen (Euros)	1 872	1,2
<b>Foyers fiscaux imposés</b>	<b>2 140</b>	<b>2,5</b>
Proportion	68,9 (%)	-0,6 points
Revenu net imposable (K Euros)	56 469	2,8
Revenu net imposable moyen (Euros)	26 387	0,2
Impôt moyen (Euros)	2 717	2,1
<b>Foyers fiscaux non imposés</b>	<b>966</b>	<b>5,5</b>
Proportion	31,1 (%)	0,6 points
Revenu net imposable (en K Euros)	7 356	4,2
Revenu net imposable moyen (Euros)	7 615	-1,2

(1) : les valeurs des années antérieures à 2005 sont exprimées en euros constants de 2005

Source : DGI, Impôt sur le revenu des personnes physiques.

**Evolution du revenu net imposable moyen - Ensemble des foyers fiscaux**

Indices base 100 en 2005 - Euros de 2005 (1)



(1) : les valeurs des années antérieures à 2005 sont exprimées en euros constants de 2005

Source : DGI, Impôt sur le revenu des personnes physiques.

**Revenus fiscaux des ménages**

**Ménages fiscaux**

	2006
Nombre de ménages fiscaux	2 228
Nombre de personnes dans les ménages fiscaux	5 480
Part des ménages fiscaux imposés en %	76,5

Source : Insee-DGI, Revenus fiscaux des ménages.

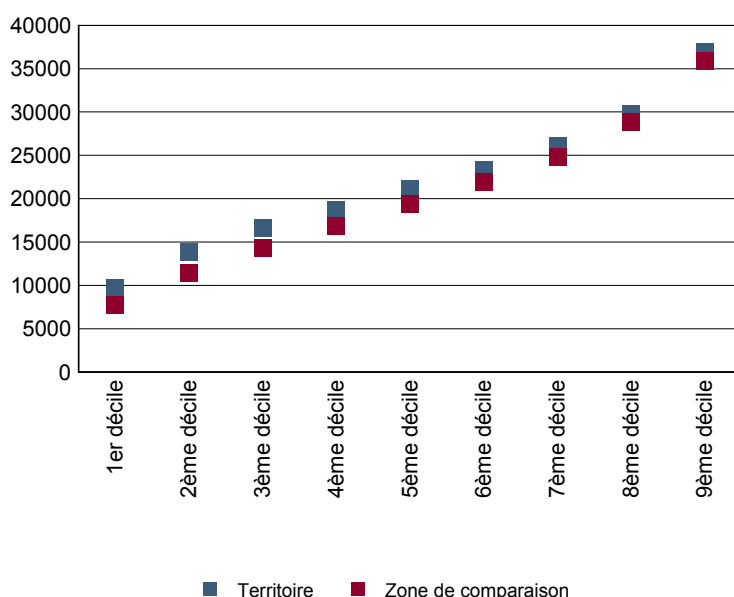
**Ménages : distribution des revenus déclarés en euros par unité de consommation**

	2006
<b>Médiane</b>	21 089
Rapport inter-déciles (sans unité)(1)	3,8
Limite du 1er quartile	15 126
Limite du 2ème quartile (médiane)	21 089
Limite du 3ème quartile	28 014
Limite du 1er décile	9 750
Limite du 2ème décile	13 841
Limite du 3ème décile	16 598
Limite du 4ème décile	18 714
Limite du 5ème décile (médiane)	21 089
Limite du 6ème décile	23 302
Limite du 7ème décile	26 069
Limite du 8ème décile	29 714
Limite du 9ème décile	36 890

(1) : le rapport inter-déciles (9ème décile/1er décile) établit le rapport entre les revenus les plus élevés et les revenus les plus faibles, en ôtant de chaque côté les 10% de personnes aux revenus par unité de consommation les plus extrêmes.

Source : Insee-DGI, Revenus fiscaux des ménages.

**Ménages : distribution des revenus déclarés en euros par unité de consommation en 2006**



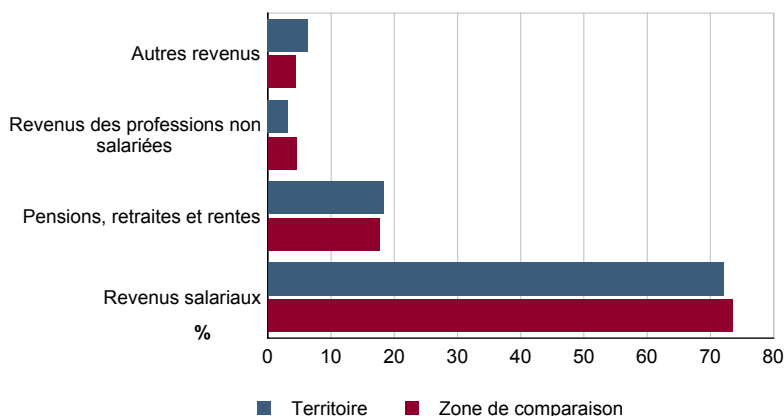
Source : Insee-DGI, Revenus fiscaux des ménages.

**Ménages : structure des revenus déclarés**

	2006
	Part en %
Revenus salariaux	72,1
Pensions, retraites et rentes	18,3
Revenus des professions non salariées	3,2
Autres revenus	6,4

Source : Insee-DGI, Revenus fiscaux des ménages.

**Ménages : structure des revenus déclarés en 2006**



Source : Insee-DGI, Revenus fiscaux des ménages.

**Evolution du nombre de logements**

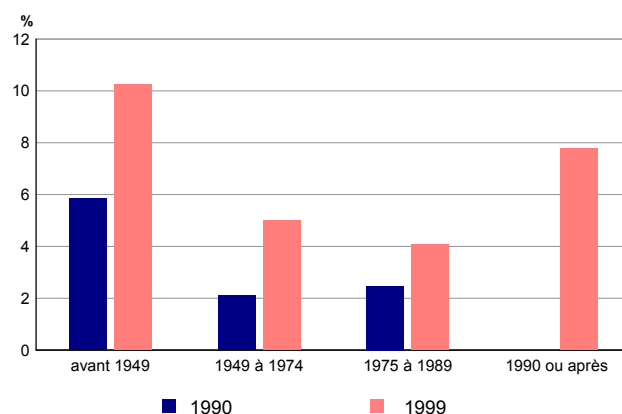
	1968	1975	1982	1990	1999
<b>Ensemble des logements</b>	<b>1 354</b>	<b>1 862</b>	<b>1 818</b>	<b>1 969</b>	<b>2 366</b>
Résidences principales	925	1 391	1 478	1 667	2 034
Résidences secondaires (y.c.les logements occasionnels)	372	355	240	228	161
Logements vacants	57	116	100	74	171
Nombre moyen d'occupants des résidences principales	2,6	2,9	2,9	2,7	2,5

Source : Insee, Recensements de la population Dénombrements

**Ensemble des logements par type en 1999**

	Nombre	%	Evol. 90-99 en %
<b>Ensemble</b>	<b>2 366</b>	<b>100,0</b>	<b>20,1</b>
Résidences principales	2 033	85,9	22,0
Résidences secondaires	147	6,2	-32,3
Logements occasionnels	14	0,6	27,3
Logements vacants	172	7,3	126,3
Logements individuels	1 833	77,5	1,9
Logements dans un immeuble collectif	533	22,5	209,9

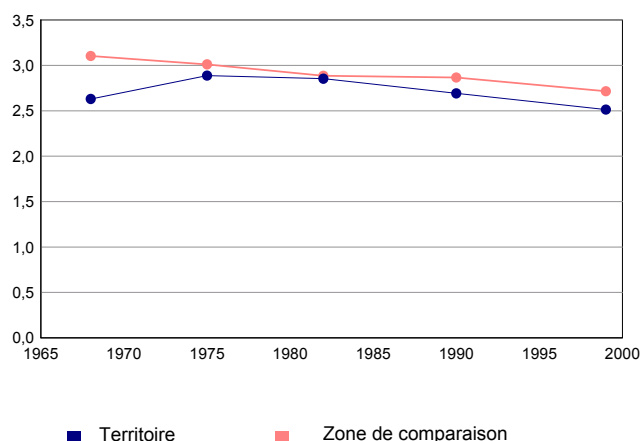
Sources : Insee, RP99 Exploitation principale - RP90 Exploitation exhaustive

**Taux de vacance selon la période d'achèvement**

 Sources : Insee, RP99 Exploitation principale  
RP90 Exploitation exhaustive

**Résidences principales en 1999 selon le nombre de pièces**

	Nombre	%	Evol. 90-99 en %
<b>Ensemble</b>	<b>2 033</b>	<b>100,0</b>	<b>22,0</b>
1 pièce	129	6,3	578,9
2 pièces	258	12,7	64,3
3 pièces	383	18,8	14,3
4 pièces et plus	1 263	62,1	9,4

 Sources : Insee, RP99 Exploitation principale  
RP90 Exploitation exhaustive

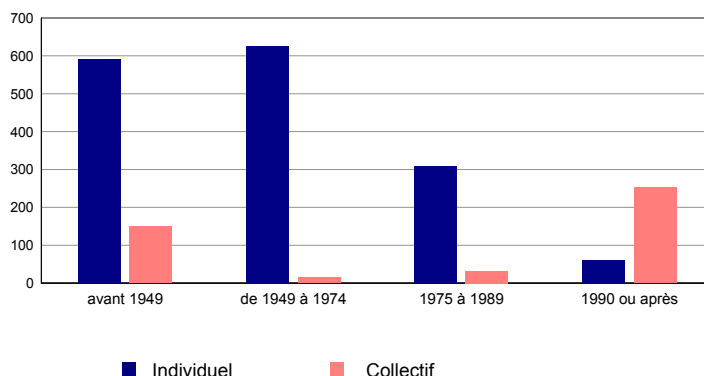
**Nombre moyen d'occupants des résidences principales**


Source : Insee, Recensements de la population Dénombrements

**Résidences principales en 1999 selon la période d'achèvement**

	Nombre	%	Evol. 90-99 en %
<b>Ensemble</b>	<b>2 033</b>	<b>100,0</b>	<b>22,0</b>
Avant 1949	740	36,4	2,4
1949 à 1974	640	31,5	6,0
1975 à 1989	339	16,7	0,0
1990 ou après	314	15,4	///

Sources : Insee, RP99 Exploitation principale  
RP90 Exploitation exhaustive

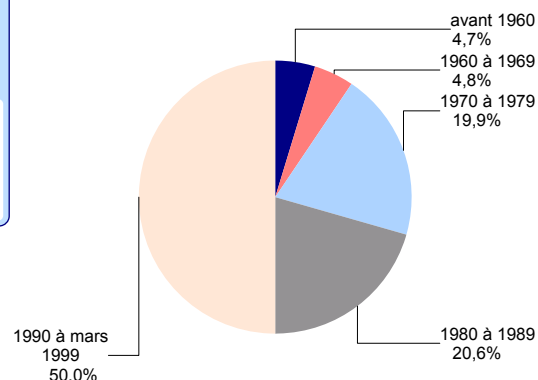
**Résidences principales en 1999 selon le type d'immeuble et la période d'achèvement**


Source : Insee, RP99 Exploitation principale

**Date d'emménagement des ménages**

	Nombre de ménages	%	Population des ménages	%	Nombre moyen de pièces par logement	Nombre moyen de personnes par pièce
<b>Ensemble</b>	<b>2 033</b>	<b>100,0</b>	<b>5 110</b>	<b>100,0</b>	<b>3,9</b>	<b>0,6</b>
de 1990 à mars 1999	1 017	50,0	2 672	52,3	3,4	0,8
avant 1990	1 016	50,0	2 438	47,7	4,3	0,6

Source : Insee, RP99 Exploitation principale

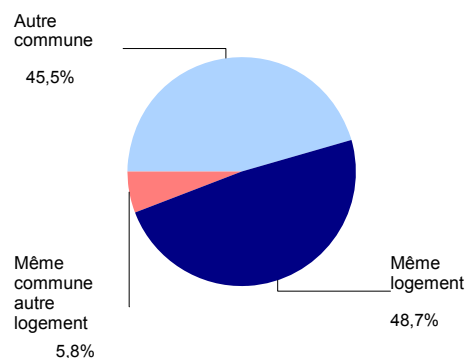
**Période d'emménagement des ménages**


Source : Insee, RP99 Exploitation principale

**Résidences principales selon le statut d'occupation en 1999**

	Nombre de logements	%	Evol. 90-99 en %	Nombre de personnes
<b>Ensemble</b>	<b>2 033</b>	<b>100,0</b>	<b>22,0</b>	<b>5 110</b>
Propriétaire	1 457	71,7	6,4	3 761
Locataire	496	24,4	150,5	1 161
dont :				
logement loué vide non HLM	359	17,7	92,0	804
logement loué vide HLM	108	5,3	///	301
meublé, chambre d'hôtel	29	1,4	163,6	56
Logé gratuitement	80	3,9	-18,4	188

Sources : Insee, RP99 Exploitation principale - RP90 Exploitation exhaustive

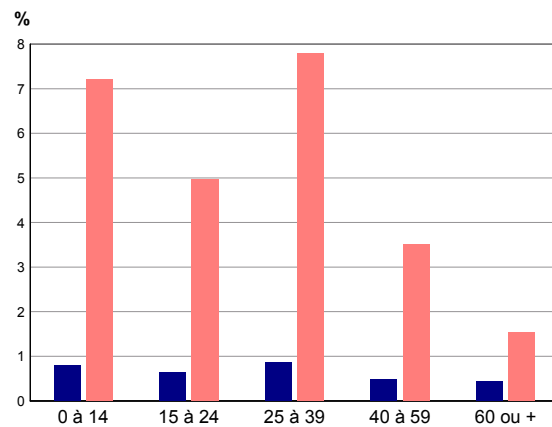
**Population en 1999 selon le lieu de résidence au 1er janvier 1990**


Source : Insee, RP99 Exploitation principale

**Population totale en 1999  
selon le lieu de résidence au 1er janvier 1990**
**Taux annuel de mobilité résidentielle  
entre 1990 et 1999 par tranche d'âge**

	Nombre	%	Taux annuel mobilité 90-99 en %
<b>Population totale</b>	<b>5 129</b>	<b>100,0</b>	<b>///</b>
Même logement (population stable)	2 498	48,7	///
Même commune - autre logement	295	5,8	0,6
Autre commune du département	950	18,5	2,1
Autre département de la région	928	18,1	2,0
Autre région de France métropolitaine	333	6,5	0,7
Hors France métropolitaine	125	2,4	0,3

Source : Insee, RP99 Exploitation principale - lieu de résidence



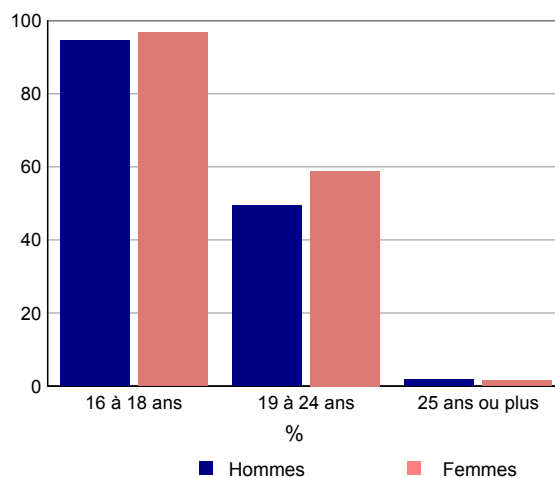
■ Même commune - autre logement      ■ Autre commune

Source : Insee, RP99 Exploitation principale

**Population des 3 ans ou plus par âge et part de la population scolarisée**

	1999		1990	
	Population totale	scolarisée %	Population totale	scolarisée %
3 à 6 ans	260	78,1	nd	///
7 à 15 ans	632	98,6	nd	///
16 à 18 ans	186	95,7	212	88,7
19 à 24 ans	362	54,1	436	45,9
25 ans ou plus	3 529	1,7	2 992	0,3

Sources : Insee, RP99 Exploitation principale - RP90 Exploitation au quart

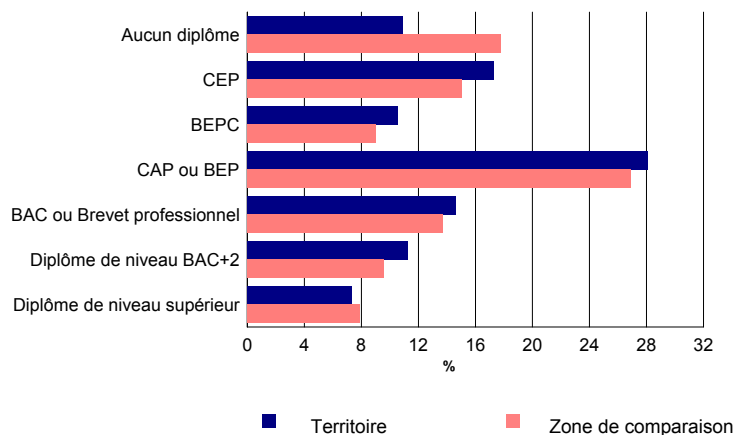
**Taux de scolarisation selon l'âge et le sexe en 1999**


Source : Insee, RP99 Exploitation principale

**Population non scolarisée de 15 ans ou plus par sexe et diplôme en 1999**

	Ensemble	Hommes	Femmes
Population non scolarisée	3 731	1 807	1 924
Titulaire (%) :			
- d'aucun diplôme	10,9	10,6	11,2
- du CEP	17,3	15,1	19,3
- du BEPC	10,5	8,7	12,3
- du CAP ou du BEP	28,1	32,9	23,5
- du BAC ou du Brevet professionnel	14,6	14,4	14,8
- d'un diplôme de niveau BAC + 2	11,3	10,2	12,3
- d'un diplôme de niveau supérieur	7,3	8,0	6,7

Source : Insee, RP99 Exploitation principale

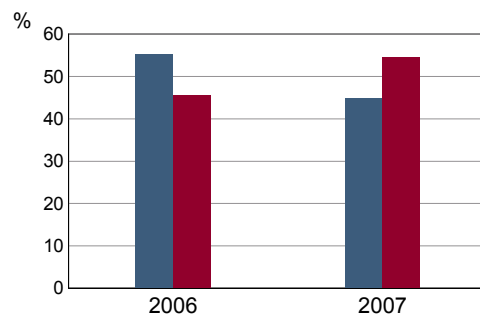
**Population non scolarisée de 15 ans ou plus selon le diplôme en 1999**


Source : Insee, RP99 Exploitation principale

**Créations d'entreprises par secteur d'activité en 2007**
**Évolution des créations d'entreprises**

	Ensemble	%	Taux de création
<b>Ensemble</b>	<b>13</b>	<b>100,0</b>	<b>7,0</b>
Industrie	1	7,7	9,1
Construction	1	7,7	5,0
Commerce	4	30,8	11,4
Services	7	53,8	5,9

Champ : activités marchandes hors agriculture.  
Source : Insee, REE (Sirène).



■ territoire ■ zone de comparaison

Note de lecture : rapport des créations d'une année au nombre total des créations des années 2006 et 2007

Champ : activités marchandes hors agriculture.  
Source : Insee, REE (Sirène).

**Créations d'entreprises individuelles par secteur d'activité en 2007**

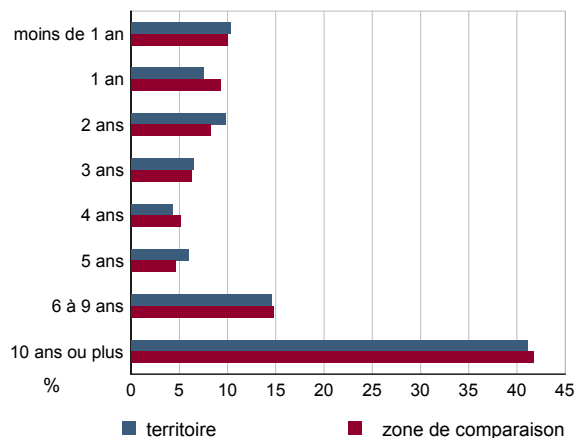
	Entreprises individuelles créées	Part en % dans l'ensemble des créations
<b>Ensemble</b>	<b>7</b>	<b>53,8</b>
Industrie	1	100,0
Construction	1	100,0
Commerce	2	50,0
Services	3	42,9

Champ : activités marchandes hors agriculture.  
Source : Insee, REE (Sirène).

**Nombre d'entreprises par secteur d'activité au 1er janvier 2007**
**Âge des entreprises au 1er janvier 2007**

	Nombre	Evol. (%) 2000 - 2007
<b>Ensemble</b>	<b>185</b>	<b>21,7</b>
Industrie	11	22,2
Construction	20	66,7
Commerce	35	-2,8
Services	119	25,3

Champ : activités marchandes hors agriculture.  
Source : Insee, REE (Sirène).



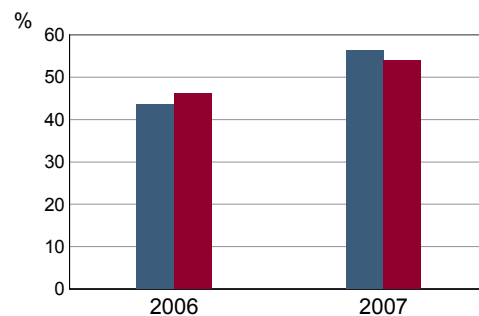
Champ : activités marchandes hors agriculture.  
Source : Insee, REE (Sirène).

**Créations d'établissements par secteur d'activité en 2007**

	Ensemble des établissements		Etablissements sièges créés en %
	Nombre	Taux de création	
<b>Ensemble</b>	<b>22</b>	<b>10,6</b>	<b>72,7</b>
Industrie	2	15,4	50,0
Construction	1	5,0	100,0
Commerce	6	15,4	83,3
Services	13	9,6	69,2

Source : Insee, REE (Sirène)

Champ : activités marchandes hors agriculture.

**Évolution des créations d'établissements**


■ territoire ■ zone de comparaison

Note de lecture : rapport des créations d'une année au nombre total des créations des années 2006 et 2007

Champ : activités marchandes hors agriculture.

Source : Insee, REE (Sirène).

**Nombre d'établissements par secteur d'activité au 1er janvier 2007**

	Nombre	Evol. (%) 2000 - 2007
<b>Ensemble</b>	<b>207</b>	<b>16,9</b>
Industrie	13	44,4
Construction	20	66,7
Commerce	39	-7,1
Services	135	18,4

Champ : activités marchandes hors agriculture.

Source : Insee, REE (Sirène).

**Établissements actifs par secteur d'activité au 31 décembre 2006**

	Total	%	0 salarié	1 à 9 salariés	10 à 19 salariés	20 à 49 salariés	50 salariés ou plus
<b>Ensemble</b>	<b>234</b>	<b>100,0</b>	<b>131</b>	<b>89</b>	<b>7</b>	<b>4</b>	<b>3</b>
Industrie	13	5,6	10	3	0	0	0
Construction	20	8,5	10	8	2	0	0
Commerce et réparations	39	16,7	21	16	1	1	0
Services	162	69,2	90	62	4	3	3

Source : Insee, CLAP

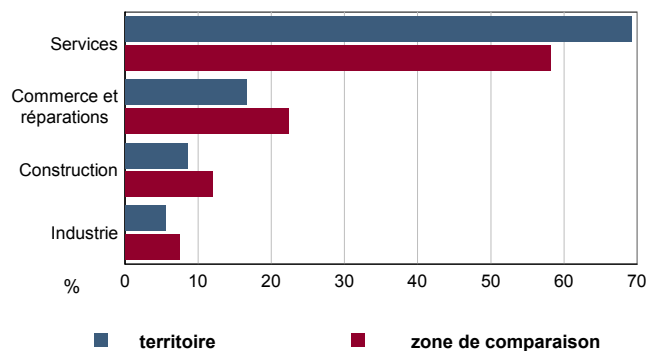
Champ : ensemble des activités hors agriculture, défense et intérim

**Postes salariés par secteur d'activité au 31 décembre 2006**

	Total	%	1 à 9 salariés	10 à 19 salariés	20 à 49 salariés	50 à 99 salariés	100 salariés ou plus
<b>Ensemble</b>	<b>698</b>	<b>100,0</b>	<b>254</b>	<b>91</b>	<b>93</b>	<b>260</b>	<b>0</b>
Industrie	10	1,4	10	0	0	0	0
Construction	46	6,6	22	24	0	0	0
Commerce et réparations	89	12,8	47	19	23	0	0
Services	553	79,2	175	48	70	260	0

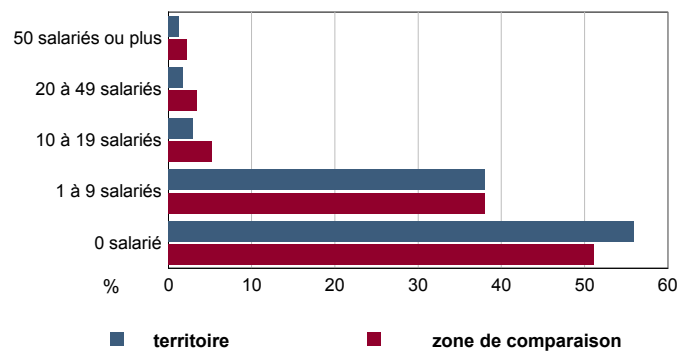
Source : Insee, CLAP

Champ : ensemble des activités hors agriculture, défense et intérim

**Répartition des établissements actifs par secteur d'activité au 31 décembre 2006**


Source : Insee, CLAP

Champ : ensemble des activités hors agriculture, défense et intérim

**Répartition des établissements actifs par tranche d'effectif salarié au 31 décembre 2006**


Source : Insee, CLAP

Champ : ensemble des activités hors agriculture, défense et intérim

**Établissements selon les trois sphères de l'économie au 31 décembre 2006**

	Nombre	%	Postes salariés	%
<b>Ensemble</b>	<b>234</b>	<b>100,0</b>	<b>698</b>	<b>100,0</b>
Sphère productive	66	28,2	70	10,0
Economie résidentielle	158	67,5	324	46,4
Fonction publique	10	4,3	304	43,6

Source : Insee, CLAP

Champ : ensemble des activités hors agriculture, défense et intérim

**Entreprises (sièges sociaux actifs) par secteur d'activité au 31 décembre 2006**

	Nombre	%
<b>Ensemble</b>	<b>200</b>	<b>100,0</b>
Industrie	11	5,5
Construction	19	9,5
Commerce et réparations	36	18,0
Services	134	67,0

Source : Insee, CLAP

Champ : ensemble des activités hors agriculture, défense et intérim

**Exploitations agricoles**

	Nombre d'exploitations		SAU (1) moyenne (ha)	
	2000	1988	2000	1988
<b>Toutes exploitations (2)</b>	c	c	c	c
dont exploitations professionnelles	c	c	c	c

(1) : Superficie agricole utilisée

(2) : y compris les exploitations sans SAU

Source : AGRESTE, recensements agricoles 1988 et 2000

**Superficies agricoles**
**Cheptel**

	Exploitations concernées		Superficie (ha)	
	2000	1988	2000	1988
SAU (1) des exploitations sièges	c	c	c	c
Terres labourables	c	c	c	c
dont céréales	c	c	c	c
Superficie fourragère principale	c	c	c	c
dont superficie toujours en herbe	c	c	c	c
Superficie en fermage (2)	c	c	c	c

(1) : Superficie agricole utilisée

(2) : superficie en ha ou parc en propriété et copropriété

Source : AGRESTE, recensements agricoles 1988 et 2000

	Exploitations concernées		Effectif	
	2000	1988	2000	1988
Bovins	c	c	c	c
dont vaches	c	c	c	c
Volailles	c	c	c	c

Source : AGRESTE, recensements agricoles 1988 et 2000

**Orientation technico-économique des exploitations**
**Répartition de la SAU selon les principales orientations technico-économiques en 2000**

	Exploitations		Superficie agricole utilisée (ha)	
	2000	1988	2000	1988
<b>Ensemble</b>	c	c	c	c
dont : grandes cultures	c	c	c	c
légumes, fruits, viticulture	c	c	c	c
bovins	c	c	c	c
autres animaux	c	c	c	c

Source : AGRESTE, recensements agricoles 1988 et 2000

**Graphique non éditable  
pour cause de secret statistique**

**Population - Main d'oeuvre**
**Répartition des chefs d'exploitation et coexploitants selon l'âge en 2000**

	2000	1988
Chefs d'exploitations et coexploitants	c	c
dont à temps complet	c	c
Population familiale active sur les exploitations	c	c
Unités de travail annuel (y.c. ETA-CUMA) (1)	c	c
dont : UTA familiales	c	c
UTA salariées	c	c

(1) : Entreprises de travaux agricoles (ETA), Coopératives d'utilisation de matériel agricole (CUMA)

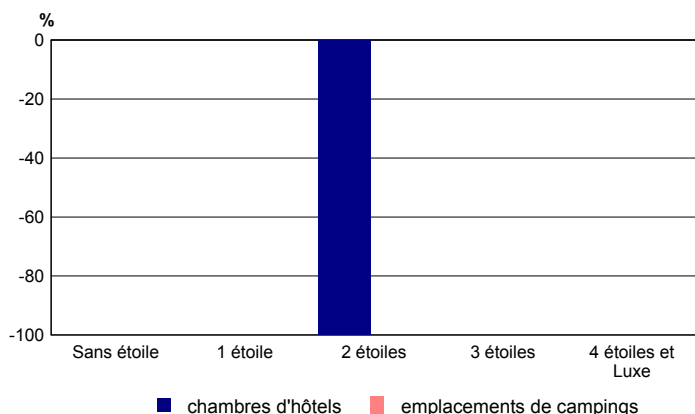
Source : AGRESTE, recensements agricoles 1988 et 2000

**Graphique non éditable  
pour cause de secret statistique**

**Nombre et capacité des hôtels selon le nombre d'étoiles**

	au 01/01/2008		au 01/01/2004	
	Hôtels	Chambres	Hôtels	Chambres
<b>Ensemble</b>	<b>0</b>	<b>0</b>	<b>1</b>	<b>38</b>
Sans étoile	0	0	0	0
1 étoile	0	0	0	0
2 étoiles	0	0	1	38
3 étoiles	0	0	0	0
4 étoiles et Luxe	0	0	0	0

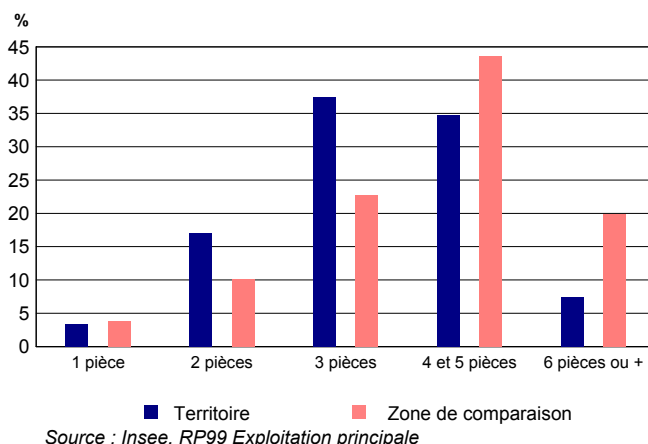
Source : Insee, Direction du tourisme - hébergements touristiques

**Evolution 2004 - 2008 des chambres d'hôtels et d'emplacements de camping(1) selon le nombre d'étoiles**

 (1) : l'homologation sans étoile n'existe pas pour les campings  
 Source : Insee, Direction du tourisme - hébergements touristiques

**Nombre et capacité des campings selon le nombre d'étoiles**

	au 01/01/2008		au 01/01/2004	
	Terrains	Emplacements	Terrains	Emplacements
<b>Ensemble</b>	<b>0</b>	<b>0</b>	<b>0</b>	<b>0</b>
1 étoile	0	0	0	0
2 étoiles	0	0	0	0
3 étoiles	0	0	0	0
4 étoiles	0	0	0	0

Source : Insee, Direction du tourisme - hébergements touristiques

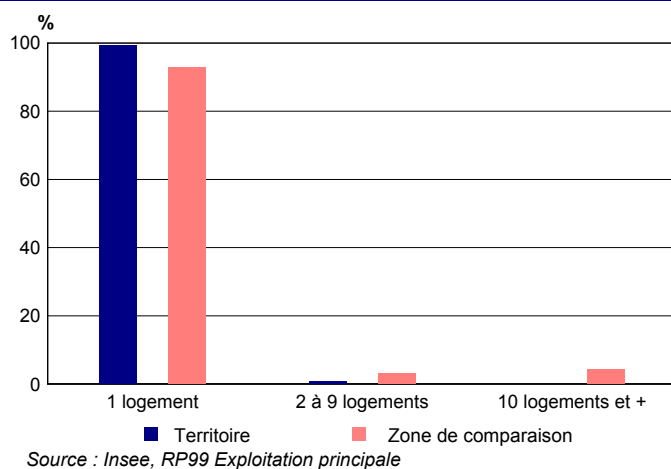
**Répartition en 1999 des résidences secondaires selon le nombre de pièces**


Source : Insee, RP99 Exploitation principale

**Résidences secondaires en 1999 selon l'époque d'achèvement**

	Nombre	%
<b>Ensemble des logements</b>	<b>2 366</b>	<b>100,0</b>
dont : résidences secondaires	147	6,2
achevées avant 1915	18	12,2
de 1915 à 1948	50	34,0
de 1949 à 1974	42	28,6
de 1975 à 1989	34	23,1
en 1990 ou après	3	2,0

Source : Insee, RP99 Exploitation principale

**Répartition en 1999 des résidences secondaires selon le nombre de logements dans l'immeuble**


Source : Insee, RP99 Exploitation principale